

EN ESE
CASO,
ESTARÁ
ANSIOSA
DE SEXO.



LA EYACULACIÓN
PRECOZ PARECÍA
SER EL MOTIVO
DEL DIVORCIO.



SU COCINA
ESTABA
JUNTO A MI
CUARTO
Y GRACIAS
A ESO EM-
PEZAMOS
A HABLAR.



DE PRONTO,
SE APODERÓ
DE MÍ UN
FUERTE DESEO.



NO TENÍA DINERO
PARA INVITARLA
A TOMAR ALGO,
POR ESO LA
INVITÉ A PASEAR.

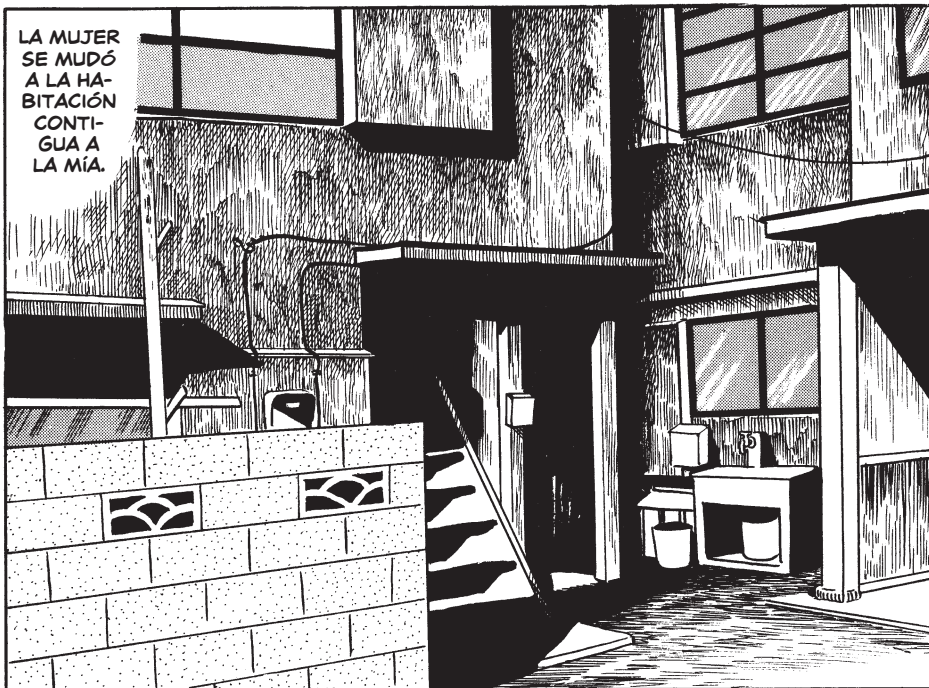


DÉJAME VER
UNA DE TUS
HISTORIAS
UN DÍA DE
ESTOS.



1. ORACIÓN BUDISTA

LA MUJER
SE MUDÓ
A LA HA-
BITACIÓN
CONTIGUA A
LA MÍA.



SU MARIDO ERA
UN HOMBRE
TRANQUILO
Y SERIO.

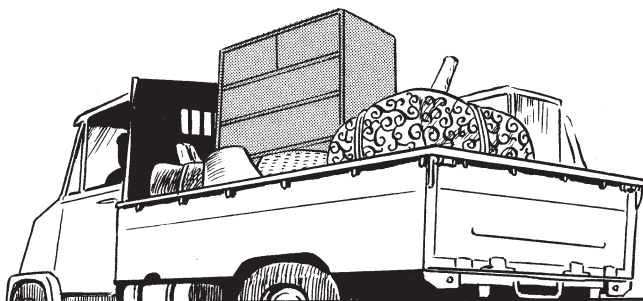


VOLVÍA
A VIVIR
CON SU
ABUELA.

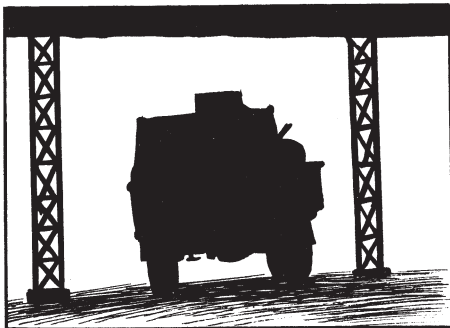


AQUEL
HOMBRE
SOLO
ME DIO
LÁSTIMA.

DESPUÉS
DE CARGAR
TODOS SUS
ENSERES
EN EL
CAMIÓN,
EN LA HA-
BITACIÓN
NO QUEDÓ
NADA.

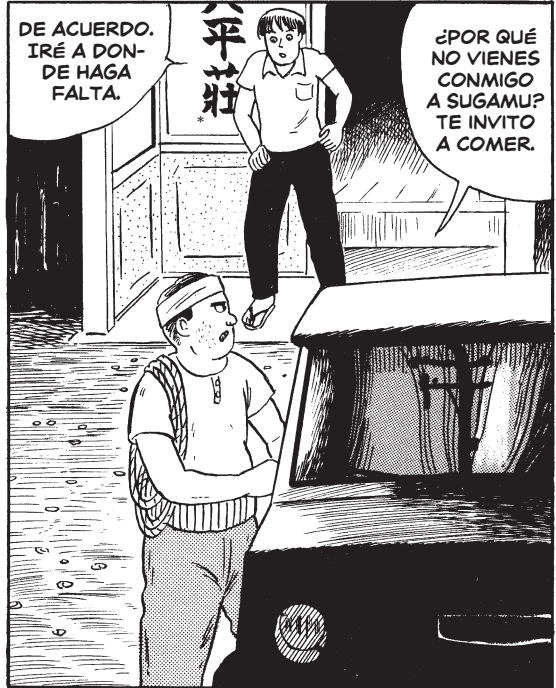


¡MIYO! EN
POCO TIEM-
PO TE HAS
CONVERTIDO
EN UNA MU-
JER MUY
ATRAC-
TIVA.



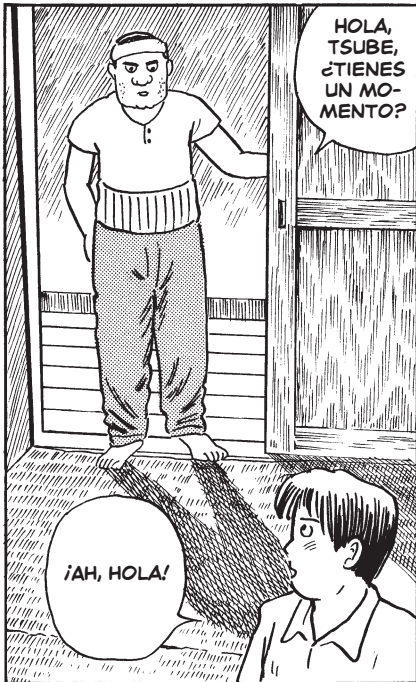
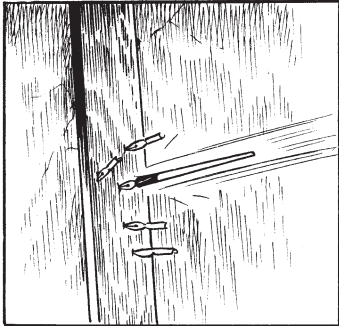
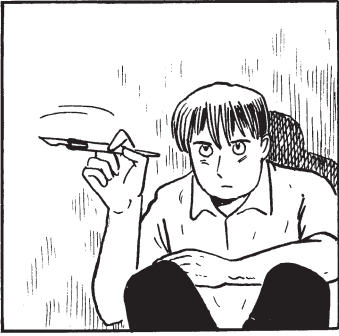
NO TE PON-
GAS TRISTE
AHORA.





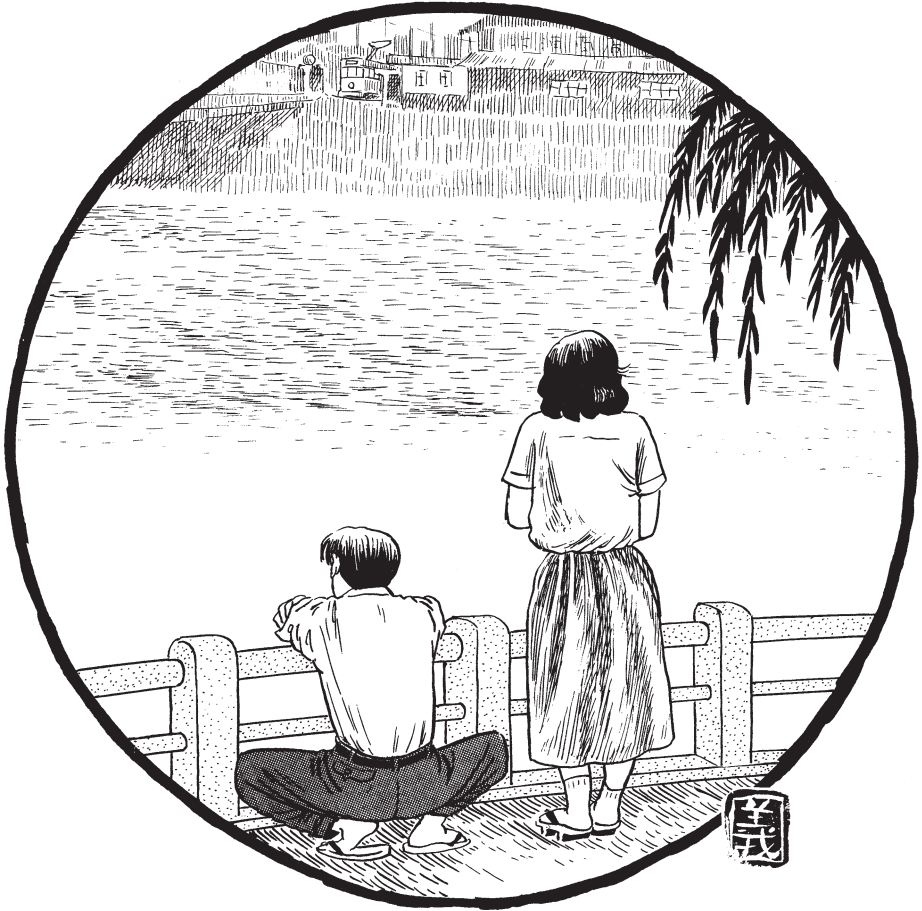
*APARTAMENTOS TAIHEISHO





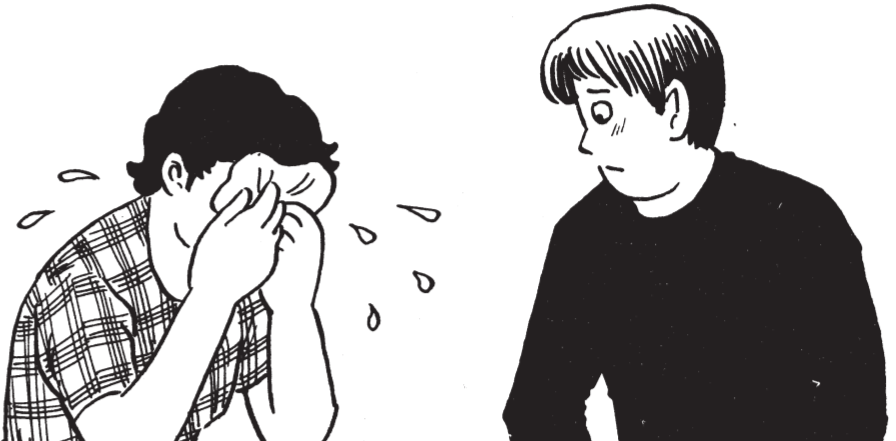
1

LA MUJER DE AL LADO



ÍNDICE

1. LA MUJER DE AL LADO.....	9
2. DÍAS DE PASEO	47
3. NIÑO.....	71
4. UN AUTOR SIN NOMBRE	93
5. PAISAJE DE VECINDARIO.....	129
6. LA ASOCIACIÓN DE LOS CIEN PUNTOS DE INTERÉS DE IKEBUKURO.....	153



LA MUJER DE AL LADO

YOSHIHARU TSUGE





Título original:
TONARI NO ONNA

Autor: Yoshiharu Tsuge

Primera edición: marzo 2017

De la presente edición: Gallo Nero Ediciones, S. L.

Copyright © Yoshiharu Tsuge 1985, 1998

Todos los derechos reservados.

Edición original japonesa publicada
por Nihonbugeisha Publishing Co., Ltd.

Segunda edición japonesa publicada por Shinchosha
Publishing Co., Ltd.

La presente edición en español se publica
de acuerdo con Shinchosha Publishing Co., Ltd.,
a través de Ogihara Office, España.

ISBN: 978-84-16-5294-0-7

Depósito legal: M-4186-2017

LA MUJER DE AL LADO

